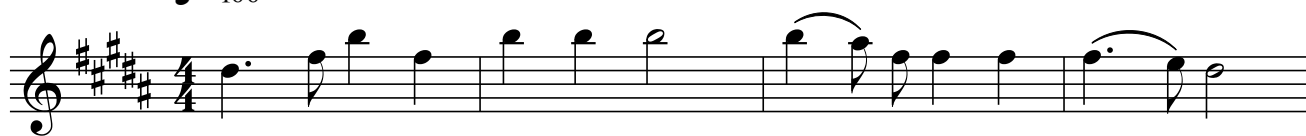


# Alle Vögel sind schon da

Spielmannsflöte in Fes

Volkswaise

$\text{♩} = 100$



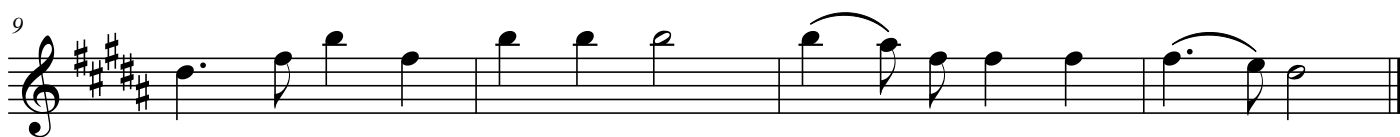
Al - le Vö - gel sind schon da, al - le Vö - gel, al - le!

5



Welch ein Sin - gen, Mu - si - zier'n, Pfei - fen, Zwi - schern, Ti - ri - lier'n!

9



Früh - ling will nun ein - mar - schier'n, kommt mit Sang und Schal - le.