

2. Stimme in C (hoch)

# Alle Vögel sind schon da Frühlingslied

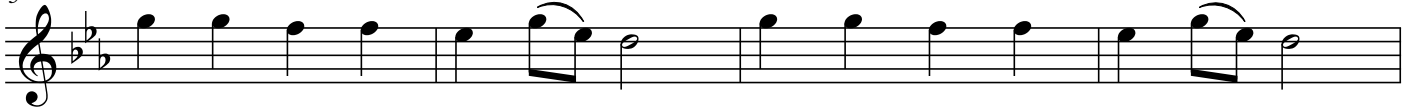
Volkswaise

$\text{♩} = 100$



Al - le Vö - gel sind schon da, al - le Vö - gel, al - le!

5



Welch ein Sin - gen, Mu - si - zier'n, Pfei - fen, Zwi - t - schern, Ti - ri - lier'n!

9



Früh - ling will nun ein - mar - schier'n, kommt mit Sang und Schal - le.